

Respons team

EPI

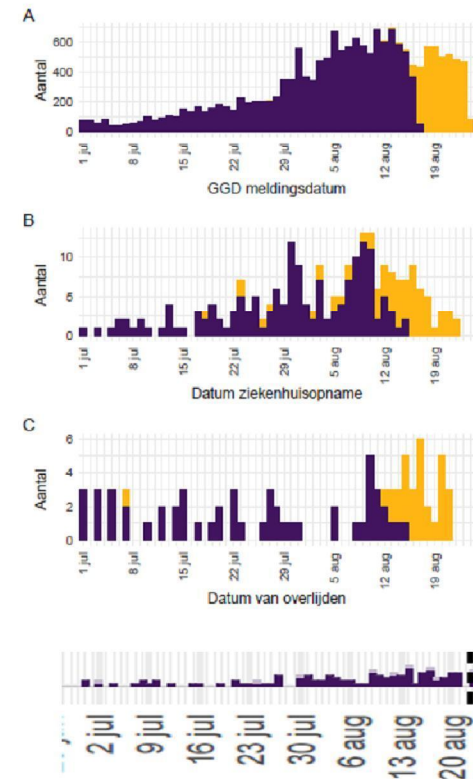
25 augustus 2020

Data gerapporteerd tot 24 augustus 10:00 uur

Lichte afname aantal nieuwe meldingen

- Aantal meldingen iets lager dan vorige week (3665 vs 4142)
- Aantal ziekenhuisopnames neemt toe (73 vs 54)
- Aantal overlijdens neemt toe (30 vs 15)
- Aantal IC-opnames neemt licht toe

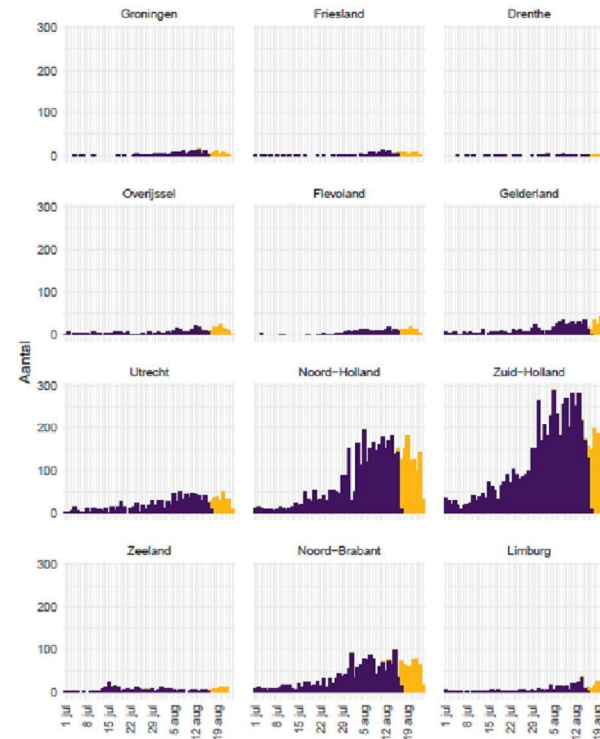
Gezondheidsstatus	Totaal	%	Meldingen afgelopen week ²
Totaal gemeld	67128		3665
Ziekenhuisopname	12111	18.0	73
Overleden ⁵	6202	9.2	30



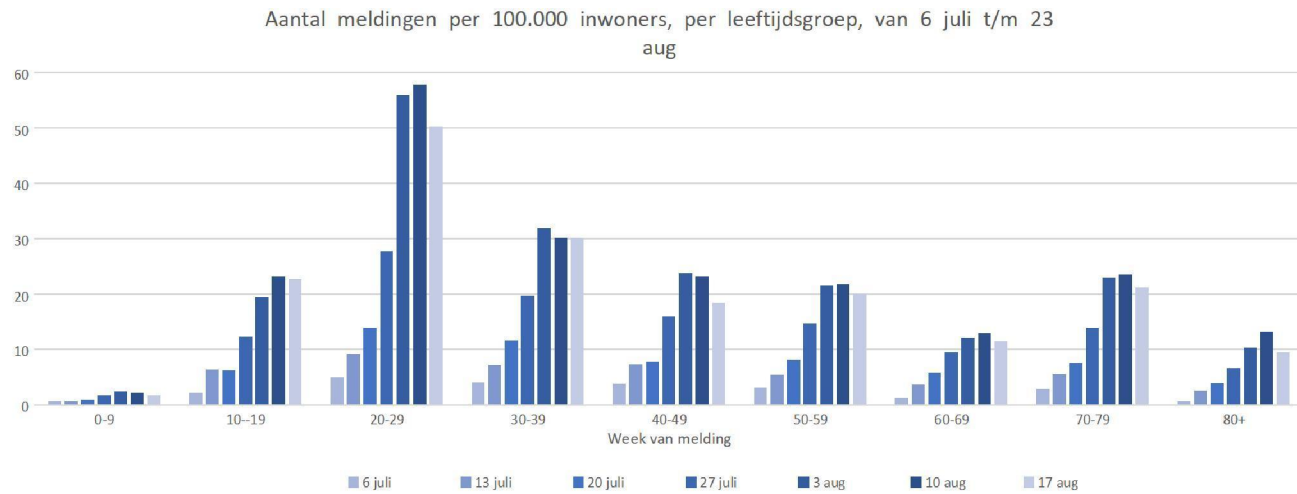
Aantal meldingen COVID-19 per provincie

- Afname in ZH
- 'Stabilisatie' in andere provincies

Provincie	Totaal gemeld	/100.000
Totaal gemeld	3592	20.6
Groningen	45	7.7
Friesland	41	6.3
Drenthe	14	2.8
Overijssel	103	8.9
Flevoland	81	19.1
Gelderland	233	11.2
Utrecht	257	19.0
Noord-Holland	982	34.1
Zuid-Holland	1171	31.6
Zeeland	51	13.3
Noord-Brabant	489	19.1
Limburg	125	11.2



Aantal meldingen COVID-19 per 100.000: daling of stabilisatie in alle leeftijdsgroepen



Reishistorie

- % patiënten met reishistorie 24 vs 17%
- Bij 153 vd 874 met reishistorie en gerelateerde gevallen aangegeven dat reis waarschijnlijke setting van besmetting is

Tabel 5: Aantal aan de GGD'en gemelde COVID-19 patiënten die in de 14 dagen voor aanvang van de ziekte in het buitenland zijn geweest

	Vanaf 1 juli		Afgelopen week ¹	
	Aantal	%	Aantal	%
Totaal gemeld	17005		3665	
Reishistorie	2731	16.1	874	23.8
Geen reishistorie	11223	66.0	1753	47.8
Niet vermeld	3051	17.9	1038	28.3

¹ Meldingen die tussen 17 augustus 10:01 en 24 augustus 10:00 aan het RIVM zijn gemeld.

Tabel 6: Aantal aan de GGD'en gemelde COVID-19 patiënten die in de 14 dagen voor aanvang van de ziekte in het buitenland zijn geweest naar verblijfplaats

Land van verblijf	Vanaf 1 juli		Afgelopen week ¹	
	Aantal	%	Aantal	%
Spanje	662	24.2	290	34.2
Frankrijk	562	20.6	148	16.9
België	264	9.7	46	5.3
Duitsland	253	9.3	82	9.4
Turkije	213	7.8	99	11.3
Malta	141	5.2	34	3.9
Griekenland	81	3.0	32	3.7
Italië	80	2.9	27	3.1
Hongarije	73	2.7	51	5.8
Kroatië	65	2.4	22	2.5
Oostenrijk	62	2.3	19	2.2
Tsjechië	58	2.1	20	2.3
Polen	53	1.9	9	1.0
Aruba	47	1.7	6	0.7
Servië	38	1.4	0	0.0
Overig	396	14.5	93	10.6

¹ Meldingen die tussen 17 augustus 10:01 en 24 augustus 10:00 aan het RIVM zijn gemeld.

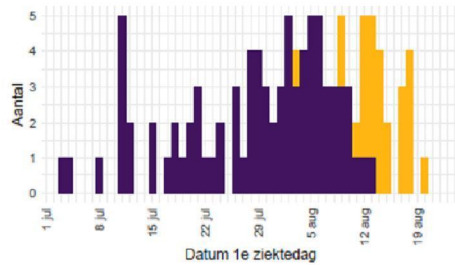
Setting

Gerelateerde ziektegevallen aanwezig	Vanaf 1 juli		Afgelopen week ²	
	Aantal	%	Aantal	%
Totaal gemeld	17049		3665	
Ja, setting vermeld	6446	37.8	1048	28.6
Ja, setting niet vermeld	1372	8.0	332	9.1
Ja, setting onbekend	106	0.6	30	0.8
Nee	5427	31.8	1151	31.4
Niet vermeld	3698	21.7	1104	30.1

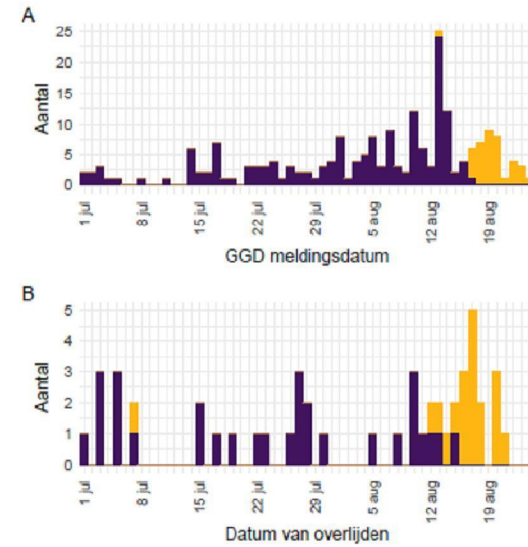
Setting	Vanaf 1 juli		Afgelopen week ³	
	Aantal	%	Aantal	%
Thuisituatie (huisgenoten)	3487	54.1	550	52.5
Overige familie	1115	17.3	151	14.4
Partner, niet samenwonend ⁴	19	0.3	7	0.7
Kennissen en vrienden ⁴	491	7.6	94	9.0
Werk situatie	629	9.8	64	6.1
School en kinderopvang	30	0.5	5	0.5
Medereiziger / reis / vakantie ⁴	417	6.5	148	14.1
Vlucht ⁴	19	0.3	5	0.5
Horeca	259	4.0	36	3.4
Feest / verjaardag / borrel ⁴	208	3.2	19	1.8
Studentenvereniging/-activiteiten ⁴	35	0.5	6	0.6
Vrijtijdsbesteding, zoals sportclub	85	1.3	23	2.2
Religieuze bijeenkomsten	18	0.3	2	0.2
Koor	1	0.0	0	0.0
1e lijn gezondheidszorg / huisarts	16	0.2	2	0.2
2e lijn gezondheidszorg / ziekenhuis	29	0.4	6	0.6
Overige gezondheidszorg	19	0.3	2	0.2
Verpleeghuis	363	5.6	79	7.5
Woonzorgcentrum voor ouderen	88	1.4	18	1.7
Woonvoorziening voor verstandelijk beperkten	13	0.2	1	0.1
Woonvoorziening voor lichamelijk beperkten	0	0.0	0	0.0
Overige woonvoorziening	32	0.5	4	0.4
Dagopvang voor ouderen	2	0.0	1	0.1
Dagopvang voor verstandelijk beperkten	2	0.0	0	0.0
Dagopvang voor lichamelijk beperkten	1	0.0	1	0.1
Overige dagopvang	6	0.1	1	0.1
Hospice	0	0.0	0	0.0
Uitvaart ⁴	11	0.2	3	0.3
Overig	147	2.3	24	2.3

Verpleeghuizen

- Stabilisatie (?) aantal verpleeghuisbewoners en aantal nieuwe verpleeghuislocaties met COVID-19



Figuur 11: Aantal nieuwe verpleeghuislocaties met COVID-19 vanaf 1



figuur 10: Aantal verpleeghuisbewoners met COVID-19 gemeld aan

Actieve clusters

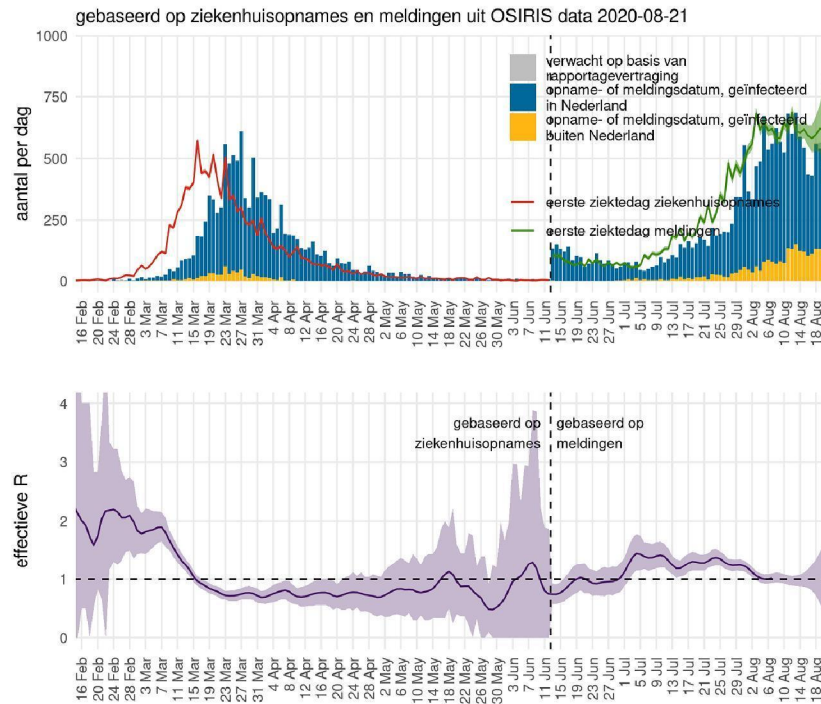
Aantal actieve clusters	458
Gemiddelde grootte	5.5
Range	3-50
Aantal personen totaal in een actief cluster	2511

* Een cluster (≥ 3 patiënten gemeld als aan elkaar gerelateerd) krijgt de status 'actief' als er in de afgelopen 2 weken nieuwe gevallen zijn bijgekomen.

Aantal actieve clusters naar setting:

Thuisituatie (huisgenoten)	146
Medereiziger / reis / vakantie	60
Werksituatie	50
Kennissen en vrienden	46
Verpleeghuis	43
Overige familie	32
Horeca	20
Overig	15
Feest / verjaardag / borrel	14
Vrijtijdsbesteding, zoals sportclub	13
Religieuze bijeenkomsten	3
Studentenvereniging/-activiteiten	3
1e lijn gezondheidszorg / huisarts	2
Onbekend	2
School en kinderopvang	2
Woonvoorziening voor verstandelijk beperkten	2
Woonzorgcentrum voor ouderen	2
Overige woonvoorziening	1
Partner, niet samenwonend	1
Uitvaart	1
2e lijn gezondheidszorg / ziekenhuis	0
Overige gezondheidszorg	0

Reproductiegetal: 1.01 (0.93 – 1.10) op 7 augustus



BCO

Tabel 9: Aantallen gemelde COVID-19 patiënten, aantallen gevonden in het kader van bron- en contactonderzoek en aantallen waarbij contactinventarisatie is uitgevoerd¹

Week-nummer	Nieuwe COVID-19 meldingen	Gevonden ihkv BCO ²	% Gevonden ihkv BCO	Contactinventarisatie uitgevoerd	% Contactinventarisatie uitgevoerd
27	436	—	—	400	91.7
28	469	122	26.0	437	93.2
29	932	261	28.0	911	97.7
30	1289	349	27.1	1253	97.2
31	2376	536	22.6	2191	92.2
32	3916	647	16.5	3199	81.7
33	3962	531	13.4	2803	70.7

¹ Contactinventarisatie houdt in dat de GGD voor elke nieuwe COVID-19 melding in kaart brengt welke contacten deze patiënt heeft gehad tijdens de besmettelijke periode, die twee dagen voor de start van de klachten begint.

² Geen volledige gegevens over week 27.

Tabel 10: Resultaten uit het bron- en contactonderzoek van de bij de GGD'en gemelde COVID-19 patiënten¹

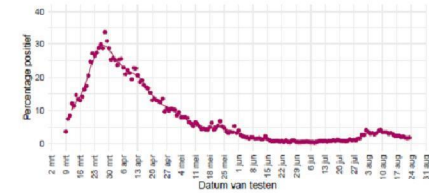
Soort contact ^{2,3}	Week-nummer ⁴	Contacten	Gemiddeld aantal contacten per nieuwe COVID-19 melding ⁵	Positief geteste contacten ⁶	% Positief geteste contacten ⁶	
Totaal	27	1545	3.9	97	6.3	
	28	1693	3.9	165	9.7	
	29	3274	3.6	374	11.4	
	30	4132	3.3	373	9.0	
	31	6239	2.8	602	9.6	
	Huisgenoten	27	612	1.5	71	11.6
		28	610	1.4	88	14.4
29		1209	1.3	229	18.9	
30		1542	1.2	216	14.0	
31		2404	1.1	372	15.5	
Overige nauwe contacten	27	910	2.3	26	2.9	
	28	1070	2.4	76	7.1	
	29	2049	2.2	143	7.0	
	30	2568	2.0	154	6.0	
	31	3819	1.7	228	6.0	

Mogelijke verklaringen voor afname aantal contacten:

- Alleen nieuw in beeld gekomen contacten
- Alleen contacten waarbij naam en contactgegevens bekend

Teststraten

- Sterke toename aantal tests met bekende uitslag (27%)
- % positief omlaag (3.5 → 2.5)
- Aantal positieve tests slechts iets lager (12%)



vir. dagstaten

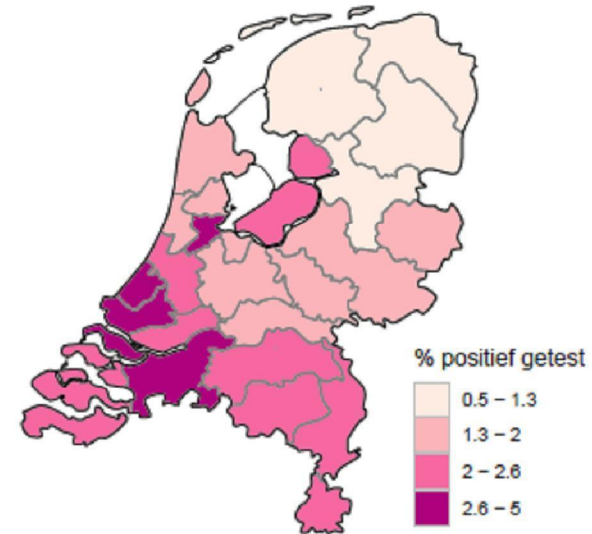
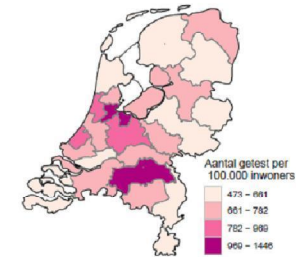
Tabel 11: Aantal testen uitgevoerd door de GGD'en, met bekende uitslag

Weeknummer	Totaal aantal testen met uitslag	Aantal positief	Percentage positief
23	52021	1056	2.0
24	60834	895	1.5
25	65726	611	0.9
26	64841	456	0.7
27	71152	406	0.6
28	79222	489	0.6
29	93806	951	1.0
30	117914	1226	1.0
31	107107	2476	2.3
32	104018	3801	3.7
33	109436	3884	3.5
34 ¹	138476	3422	2.5
Totaal	1064553	19673	1.8

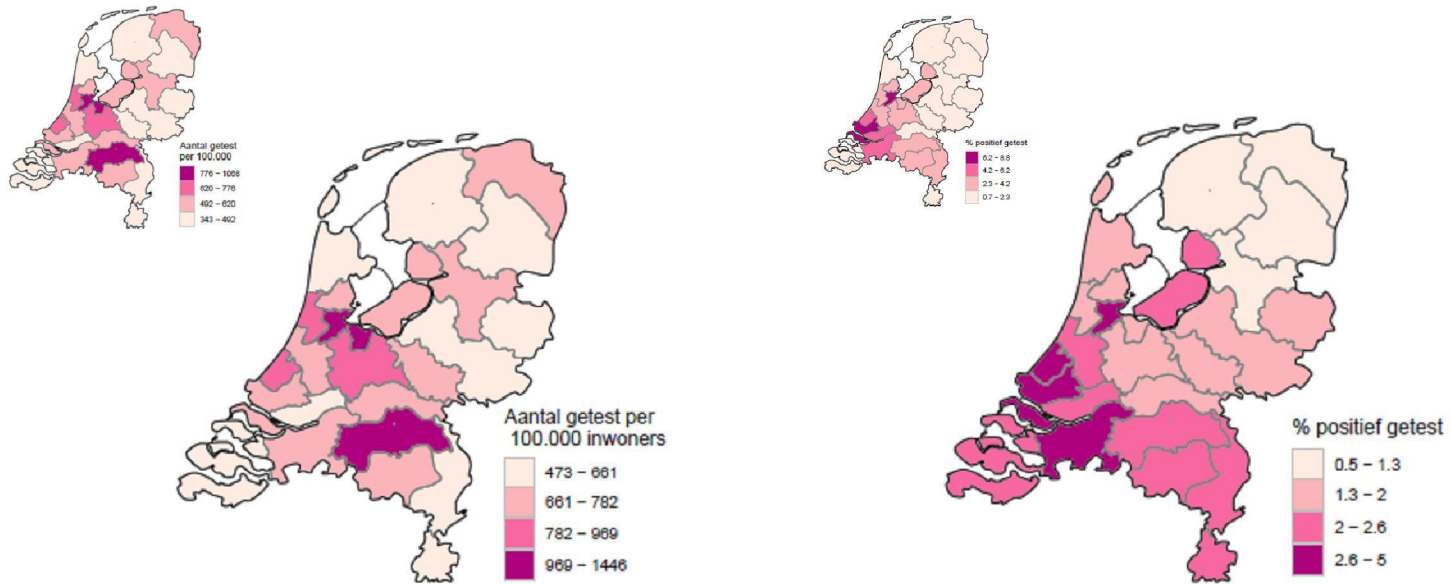
¹ De gegevens van week 34 zijn nog niet volledig.

Teststraten week 34

- In elke regio meer getest
- % positief gedaald in bijna elke regio
- Aantal positief daling of klein verschil in bijna elke regio behalve HvB
- R'dam: 8,8 -> 5,0%
- A'dam: 6,2 -> 4,1%
- Haaglanden: 6,1 -> 4,2%
- HvB: 2,6 -> 2,5 maar 84 meer positieven



Teststraten week 34 (vs week 33)



Rapportage BCO - landelijk

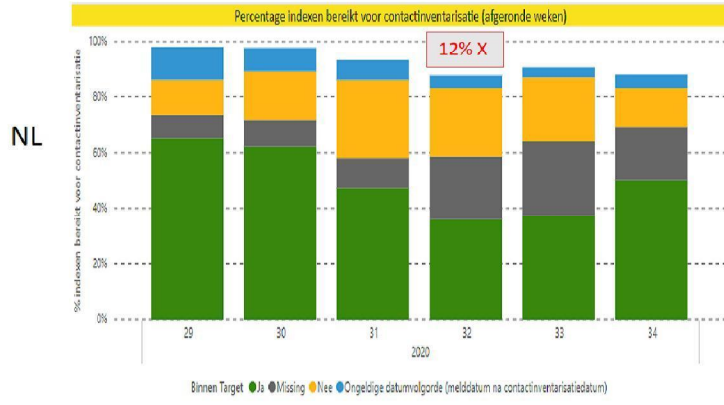
Tabel 1: Aantallen gemelde COVID-19 patiënten, aantallen gevonden in het kader van bron- en contactonderzoek en aantallen waarbij contactinventarisatie is uitgevoerd¹

Week- nummer	Nieuwe COVID-19 meldingen	Gevonden ihkv BCO ²	% Gevonden ihkv BCO	Contactinven- tarisatie uitgevoerd	% Contact- inven- tarisatie uitgevoerd	Contactin- ventarisatie op tijd ³	% Contact- inven- tarisatie op tijd
27	436	—	—	400	91.7	272	81.0
28	469	122	26.0	437	93.2	301	84.8
29	931	263	28.2	913	98.1	607	83.8
30	1287	354	27.5	1258	97.7	801	78.0
31	2375	547	23.0	2213	93.2	1126	62.9
32	3917	694	17.7	3434	87.7	1409	59.6
33	4063	616	15.2	3680	90.6	1516	62.0
34	3510	427	12.2	3047	86.8	1738	78.4

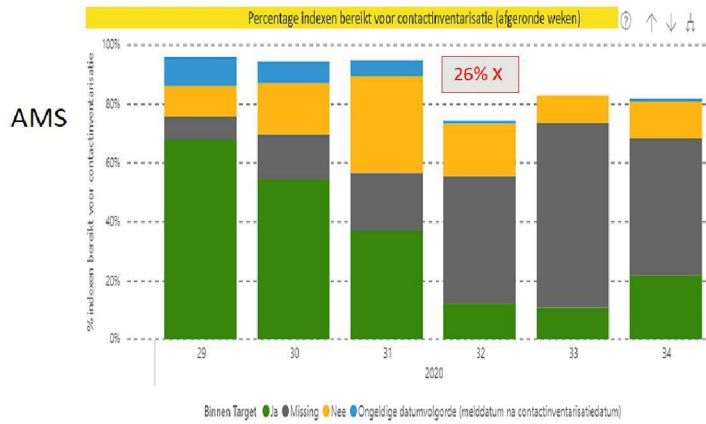
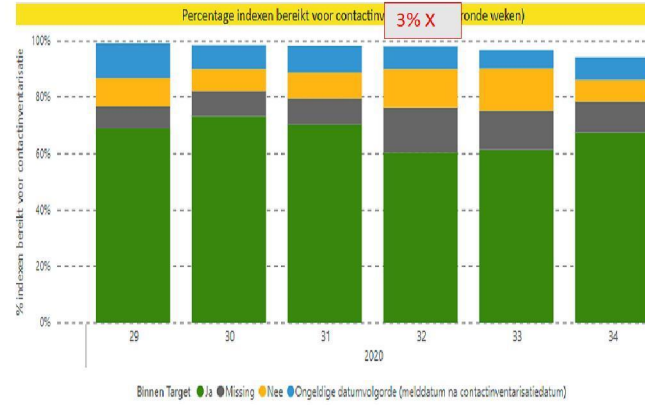
¹ Contactinventarisatie houdt in dat de GGD voor elke nieuwe COVID-19 melding in kaart brengt welke contacten deze patiënt heeft gehad tijdens de besmettelijke periode, die twee dagen voor de start van de klachten begint.

² Geen volledige gegevens over week 27.

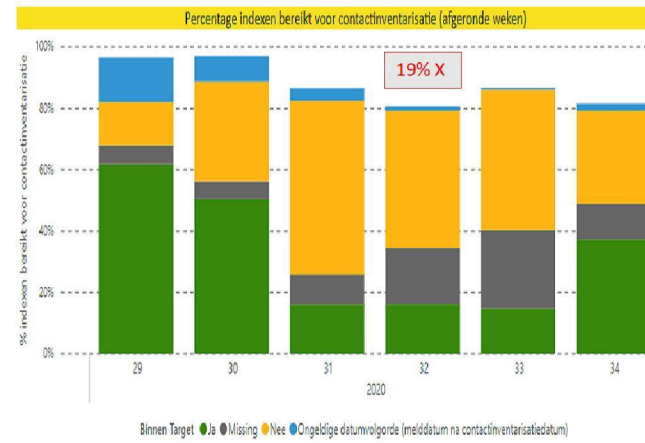
³ Op tijd: contactinventarisatie 0-1 dag na datum melding index bij GGD. Sommige indexen hebben een datum contactinventarisatie vóór de datum dat de index gemeld is bij de GGD. Deze zijn geëxcludeerd.



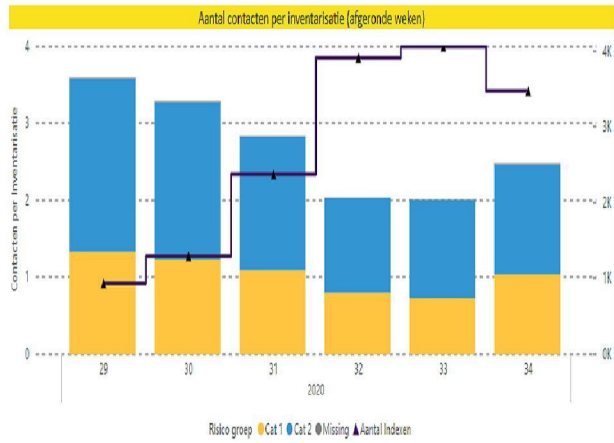
NL
excl
AMS
HGL
RR



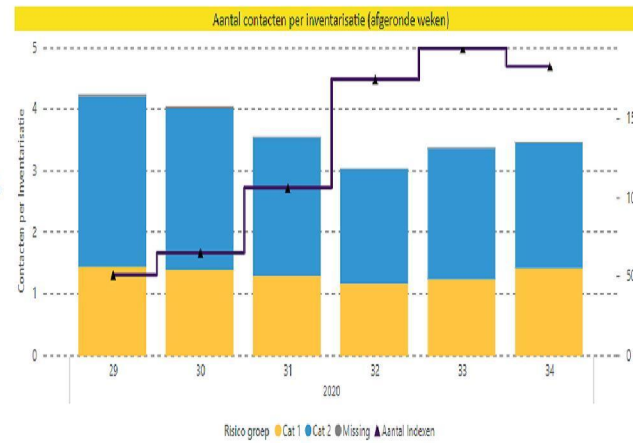
RR



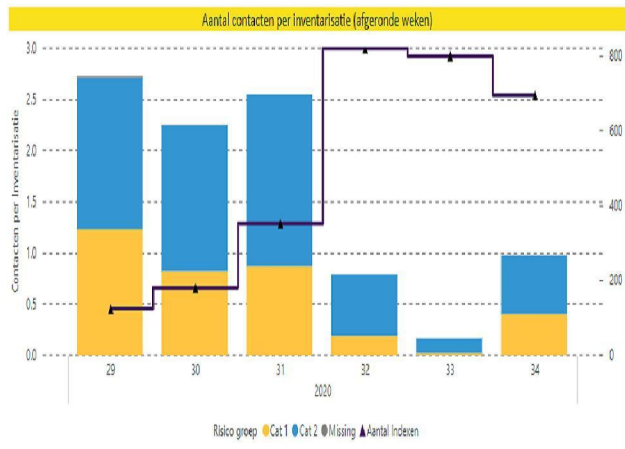
NL



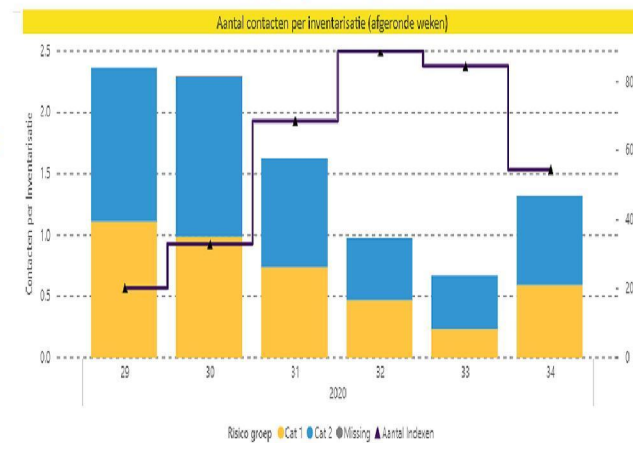
NL
excl
AMS
HGL
RR

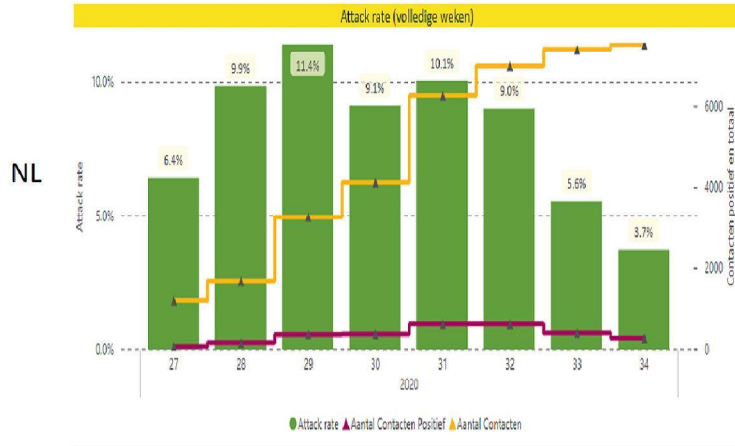


AMS



RR





NL
excl
AMS
HGL
RR



